

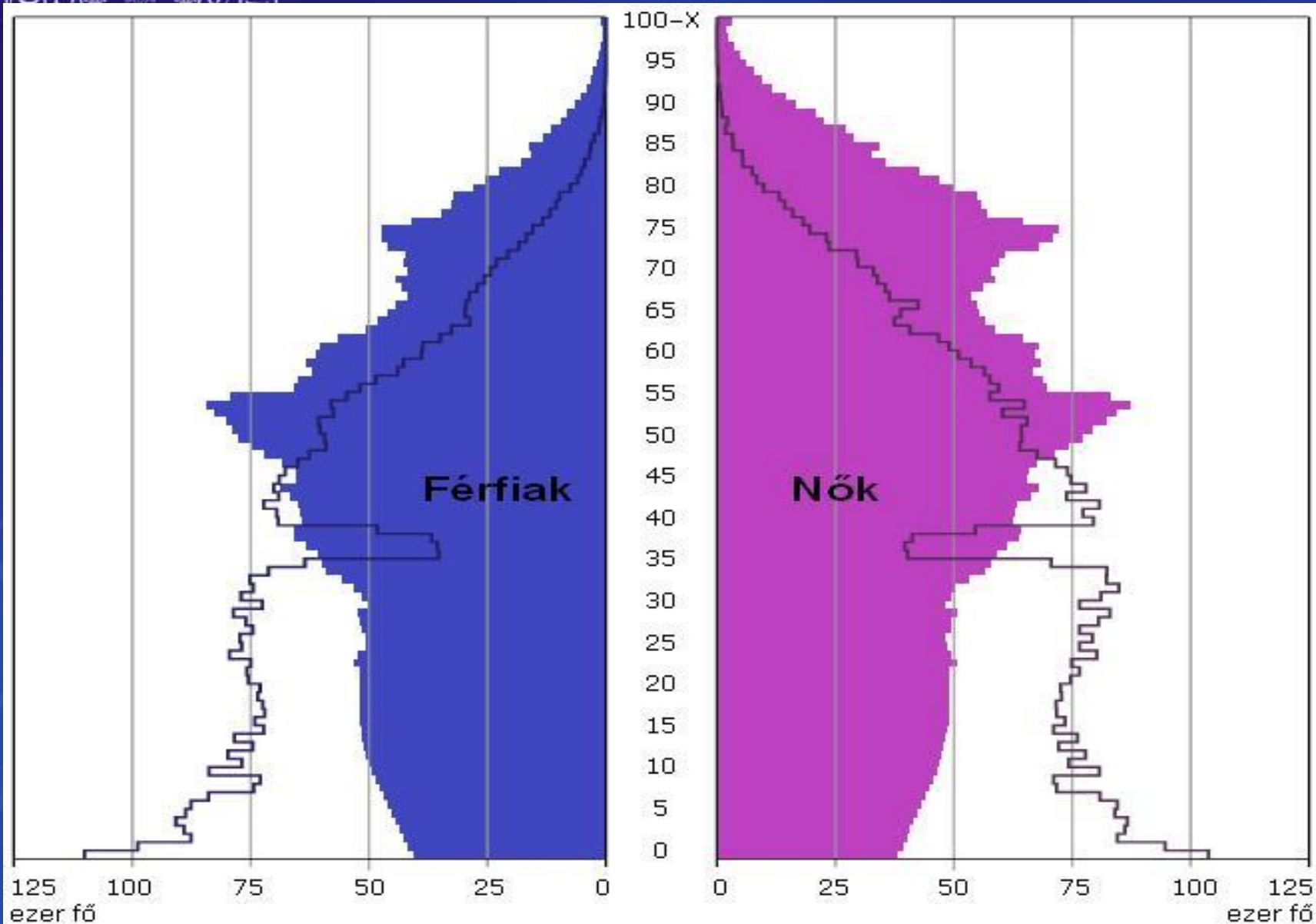


(Nem kontrollált) előfeltevések

- újszülöttek száma: 100.000 fő/év;
- iskoláztatás 12 éven át (1.200.000 fő);
- pedagógus-tanuló arány: 1:10 fő (120.000 pedagógus);
- pedagógus-életpálya: 40 év;
- pedagógusképzési igény: 3000 fő pályakezdő/év;
- kiszámítható beiskolázás és iskolai életút;
- kiszámítható és közel azonos pályakörülmények;
- kiszámítható életpálya;
- szak-alkalmazotti lét – konstruktív életvezetés.

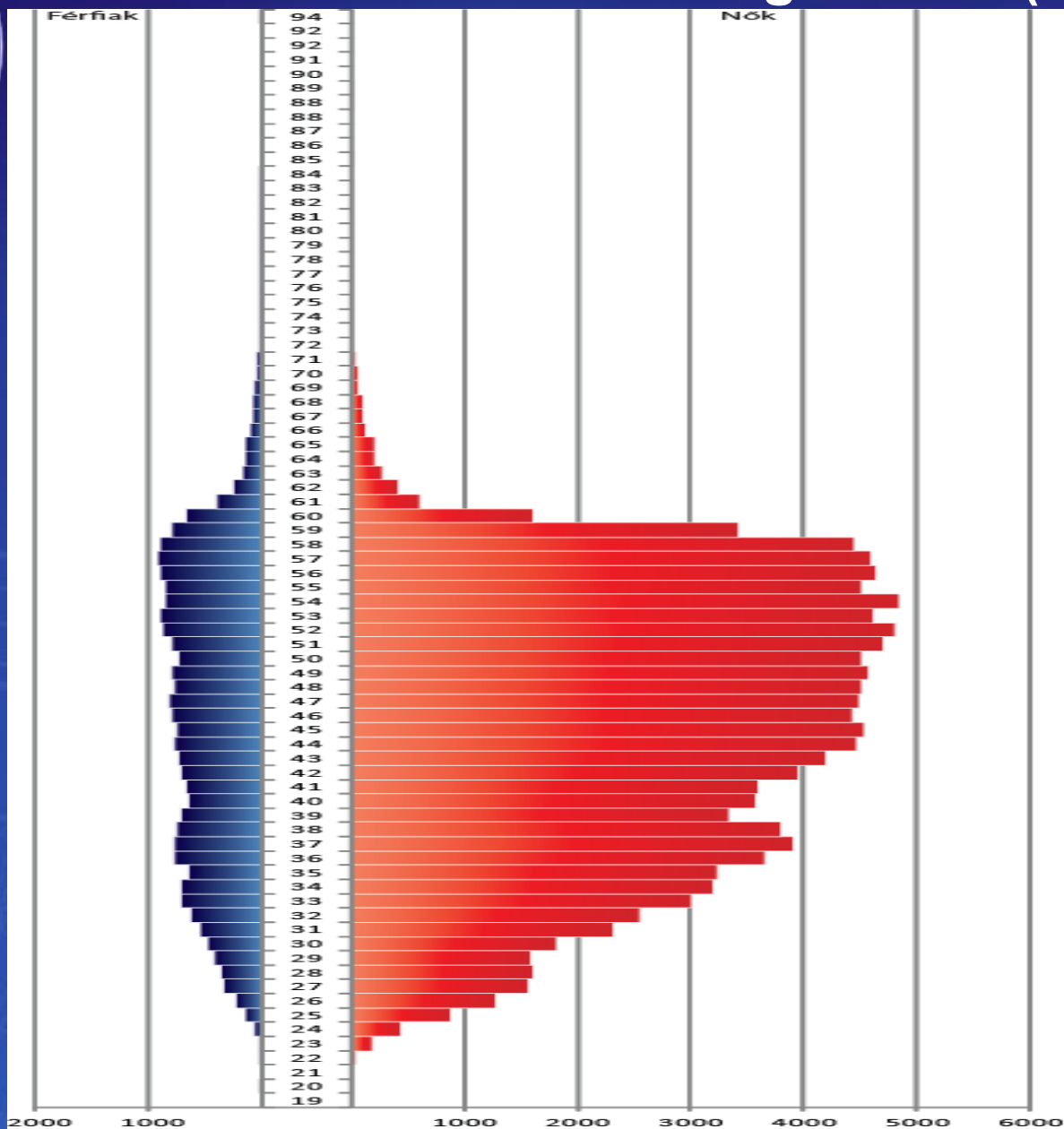


A magyar népesség 1955-ös és a 2030-ban várható korfája (2012)





A teljes munkaidőben alkalmazott pedagógusok életkor és nemek szerinti megoszlása (2012)





Az I. évfolyamos hallgatók akadémiai képességeinek vizsgálata

- a szocio-kulturális és szocio-ökonómiai háttér feltárása;
- a szövegértés vizsgálata eltérő szövegtípusokon, (ismeretterjesztő szöveg, szakszöveg, nyelvhelyességi szöveg, fogalommagyarázat);
- a problémamegoldó gondolkodás vizsgálata;
- a pszichológiai immunkompetencia vizsgálata.



Adatfelvételi létszámok (2013-14.; 2014-2015.)

Szak:	Létszám (2730 fő)
csecsemő és kisgyermekgondozó:	57
csecsemő és kisgyermeknevelő:	169
óvodapedagógus:	614
tanító:	440
gyógypedagógus:	316
tanár	1023
szociálpedagógus, andragógus:	52
mérnök-tanár, tanár MA	59

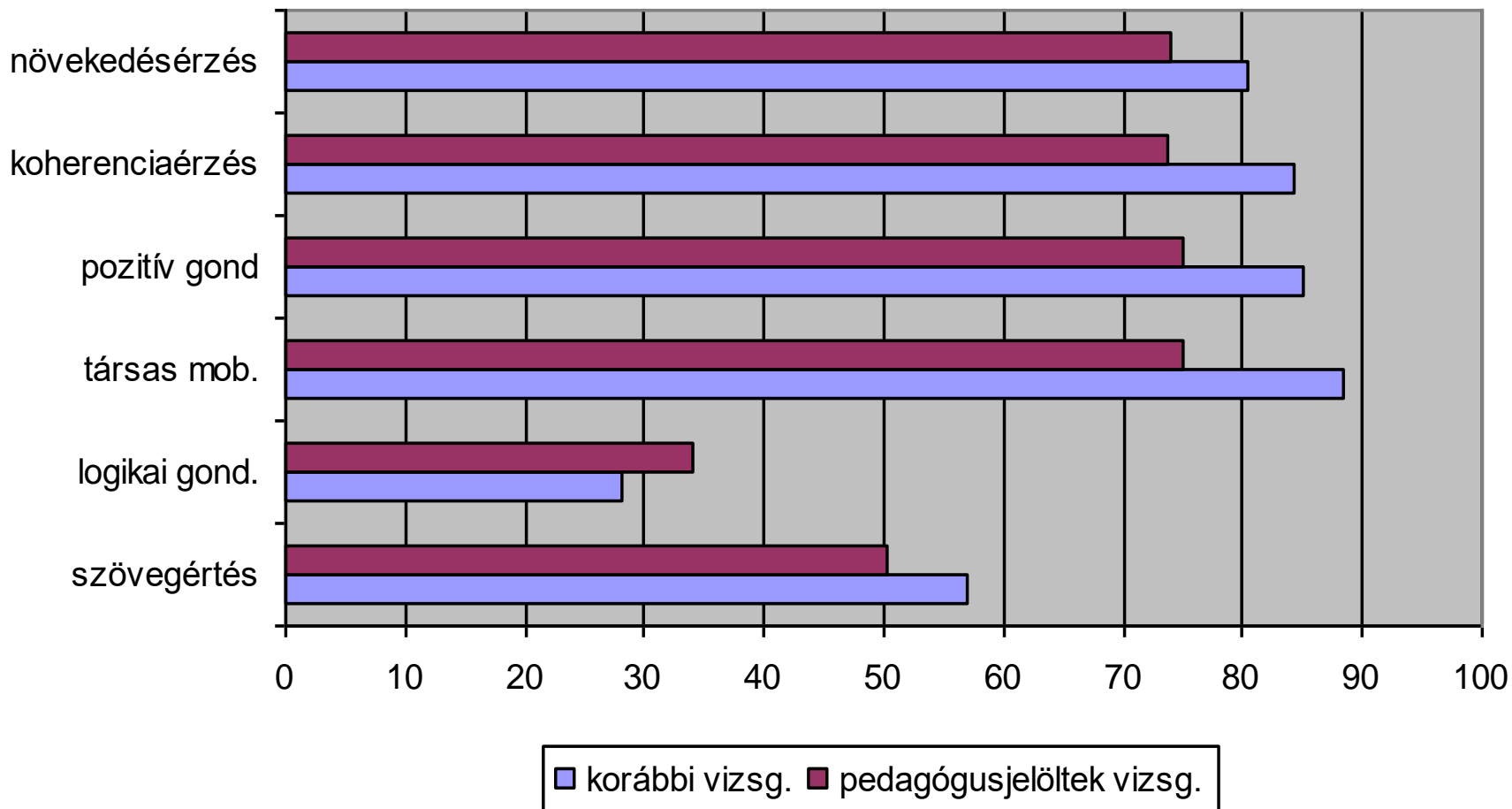


Nyers eredmények I.

- a szövegértésben – a korábbi hasonló adatfelvételekhez viszonyítva – lemaradás tapasztalható;
- a matematikai logikai gondolkodásban – a korábbi hasonló adatfelvételekhez viszonyítva – előnyök tapasztalhatóak;
- a pszichológiai immunkompetencia területén – a korábbi hasonló adatfelvételekhez viszonyítva – jelentős, illetve a holland mintához viszonyítva erős lemaradás tapasztalható;
- a kompetenciaterületek közötti összefüggések a pedagógusképzés mindennapi gyakorlatának folyamatos újratervezését indukálják.

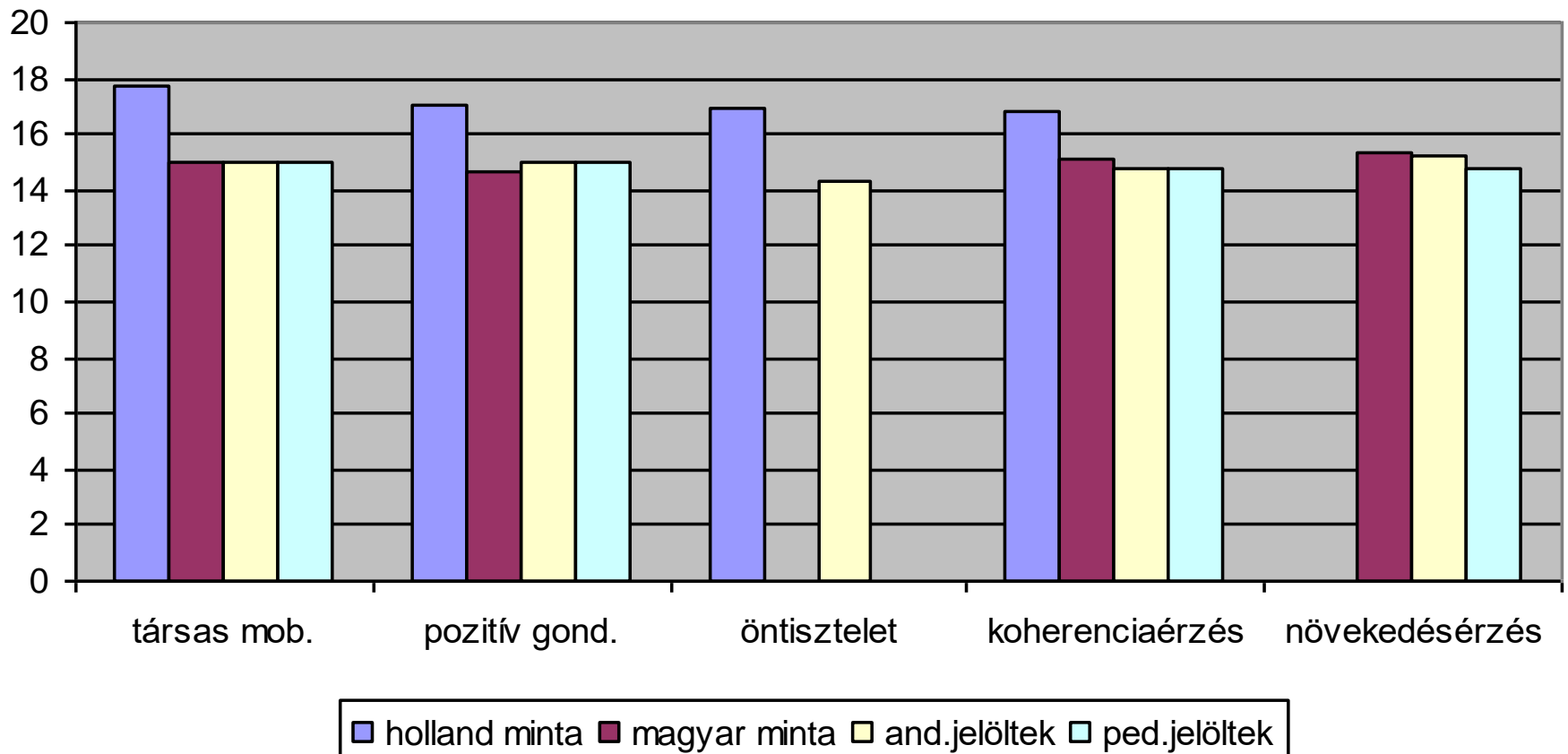


Nyers eredmények II.



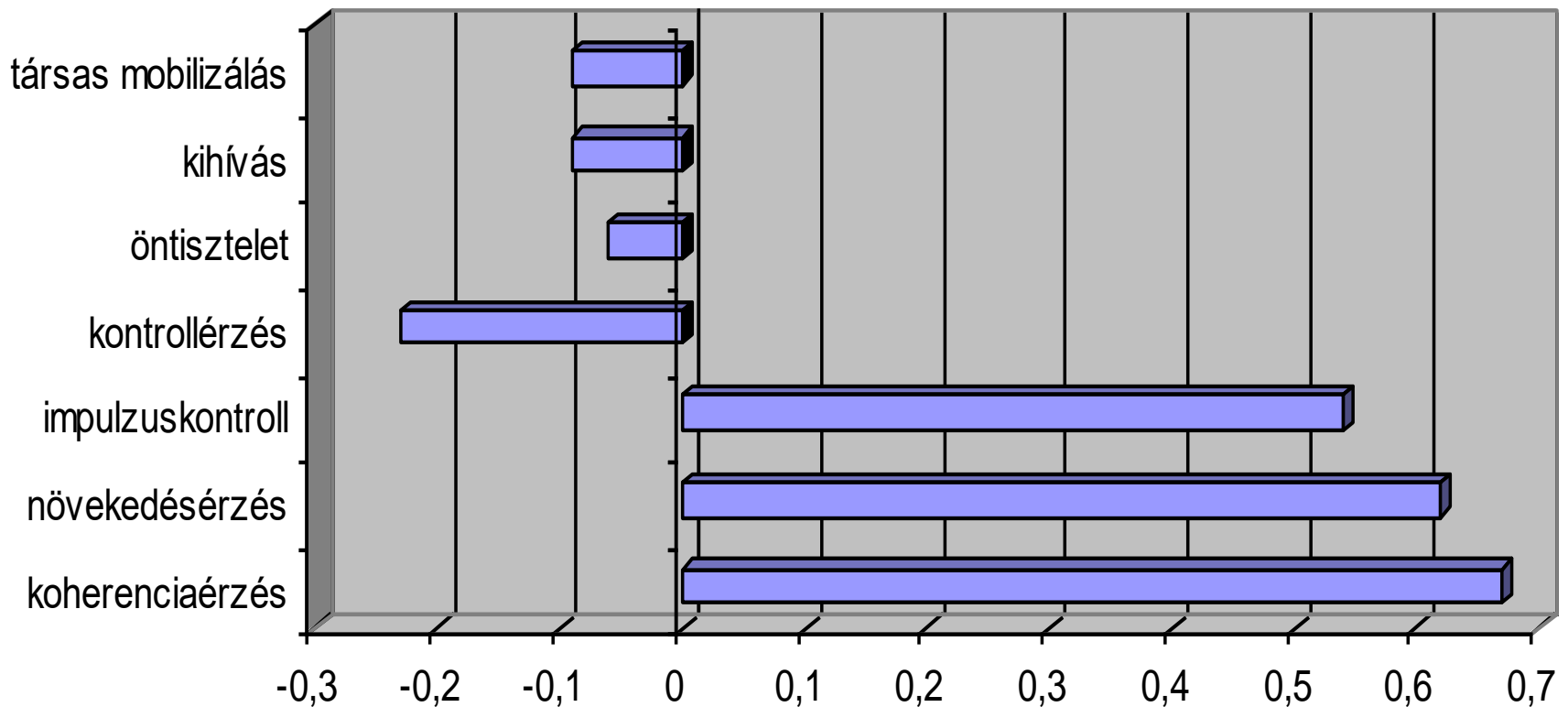


A PIK-mutatók szintjei különböző vizsgálatokban



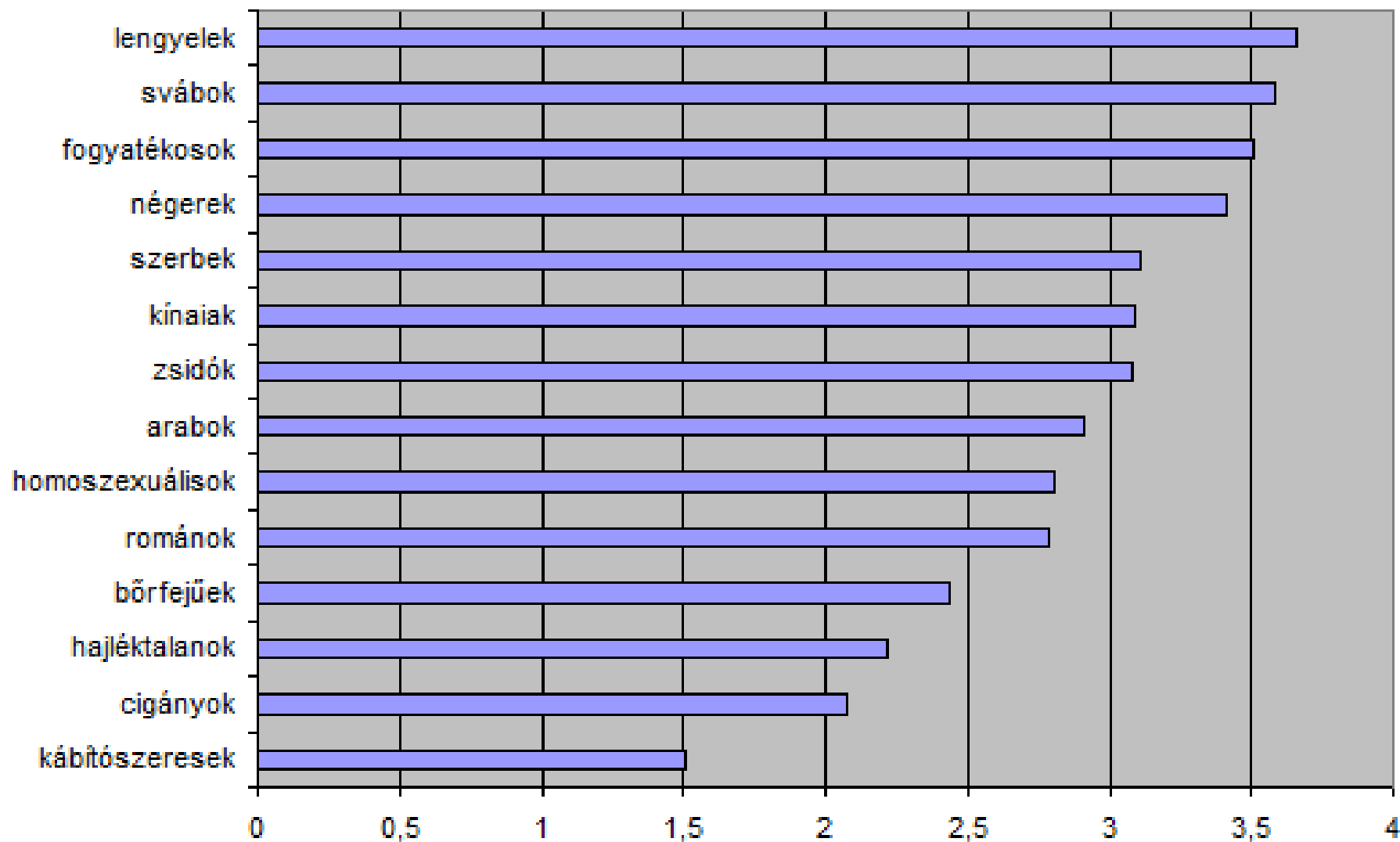


A szövegértés átlag alatti és feletti szintjeinek hatása a PIK néhány személyiségjegyre

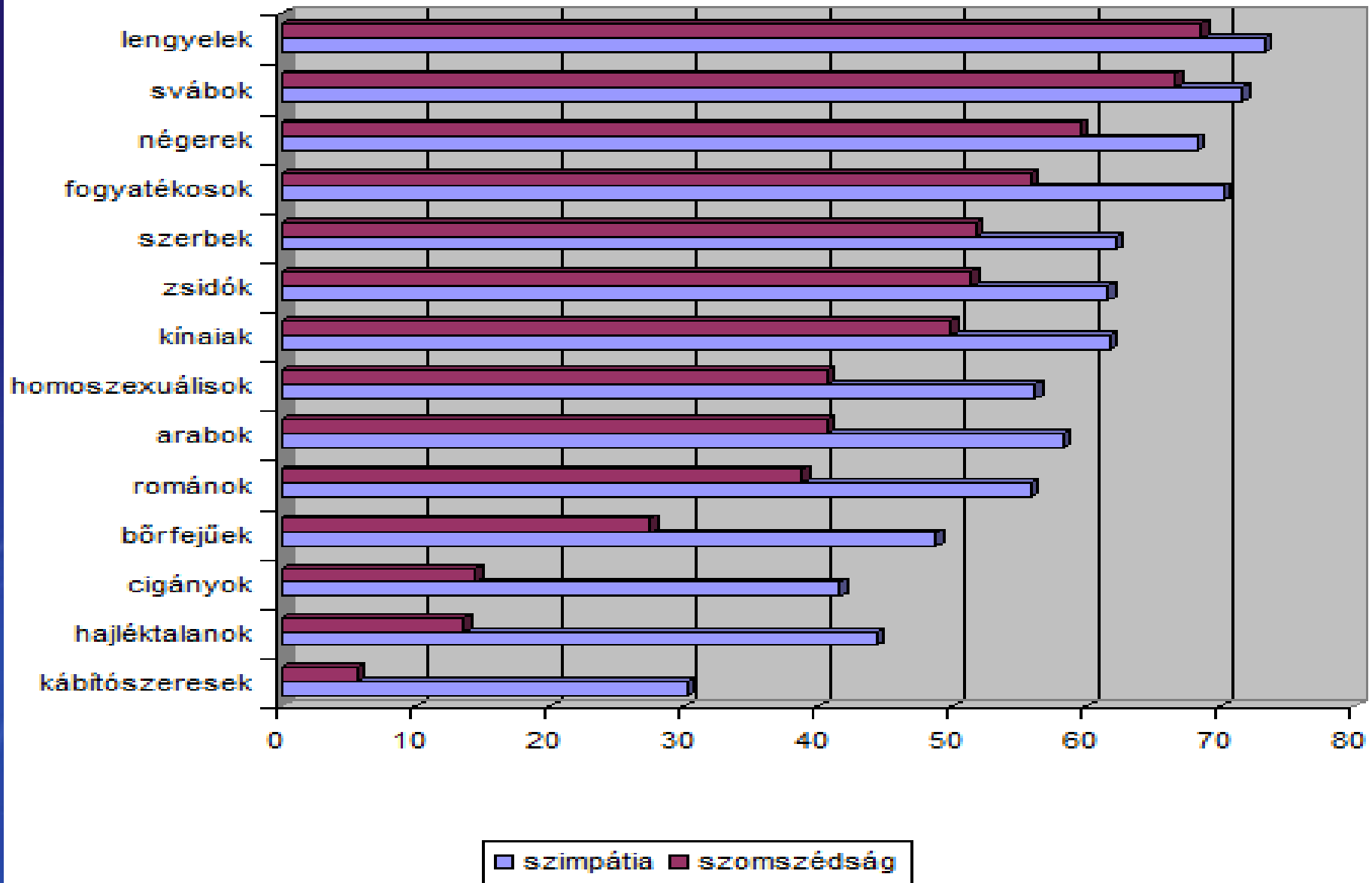




A pedagógusjelöltek kisebbségekkel kapcsolatos szimpátiái (öt fokú skálán)



A kisebbségekkel kapcsolatos szimpátiák és a szomszédság elfogadásának attitűdjei (%)





Csoportok közötti ellentétek „súlyozása”

